

# WOHNUNGS-EXPOSÉ

Referenz-Nr.: 2000/221/123

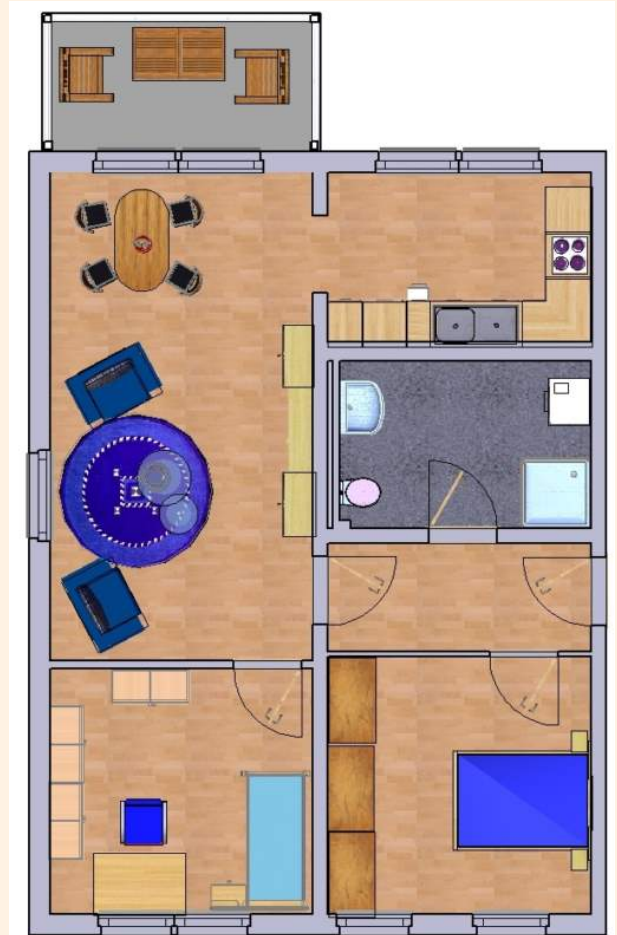
**Adresse:**

Mozartstraße 13  
1. Obergeschoss / links

**Wohngebiet:**

Lützelhöhe

WOHNRAUMGRÖßE:	65,56 m²
GRUNDMIETE:	445,81 EUR
BETRIEBSKOSTEN:	111,45 EUR
HEIZKOSTEN:	105,94 EUR
GESAMTMIETE:	663,20 EUR
AUSSTATTUNG:	Balkon, Dusche, Wohnberechtigungsschein
HEIZUNGSTYP:	Zentrale Fußbodenheizung



Genossenschaftsanteile: 1050 €

Unsere Wohnungen befinden sich in einem schönen und ruhigen Wohngebiet, der sogenannten „Lützelhöhe“ mit größeren und kleineren Mehrfamilienhäusern am Rande der Stadt Frankenberg. Es gibt hier viele Grünflächen und das angrenzende Lützeltal zieht Wanderer und Naturfreunde an. Verschiedene Spielplätze laden Familien mit Kindern zum Verweilen ein. Das Zentrum der Stadt Frankenberg ist zu Fuß oder bequem mit dem Stadtverkehr erreichbar.



**Energiebedarf**

Treibhausgasemissionen 16,4 kg CO<sub>2</sub>-Äquivalent (Ip<sub>2</sub>-a)

Endenergiebedarf dieses Gebäudes  
62,8 kWh/(m<sup>2</sup>·a)

0 25 50 75 100 125 150 175 200 225 >250

72,1 kWh/(m<sup>2</sup>·a)

Primärenergiebedarf dieses Gebäudes

Anforderungen gemäß EN 15601-2

**Primärenergiebedarf**

Wärmeverlust 72,1 kWh/(m<sup>2</sup>·a) Anforderungswert 87,8 kWh/(m<sup>2</sup>·a)

**Energetische Qualität der Gebäudehülle H<sub>tr</sub>**

Wärmeverlust 0,39 W/(m<sup>2</sup>·K) Anforderungswert 0,70 W/(m<sup>2</sup>·K)

Sonnenstrahl Wärmeschutz (bei Neubau) ☐ eingehalten

**Energiebedarfs dieses Gebäudes** [Pflichtangabe in Immobilienanzeigen] 62,8 kWh/(m<sup>2</sup>·a)

**Ein Energiebedarfsberechnung errechnetes Verfahren**

- ☒ Verfahren nach DIN V 1086-6 und DIN V 4705-10
- ☒ Verfahren nach DIN V 10559
- ☒ Abgleich nach EN 15601 (Methodenabgleichverfahren)
- ☒ Vergleichsrechnung nach § 50 Absatz 4 GEG

