

# WOHNUNGS-EXPOSÉ

Referenz-Nr.: 2000/103/309

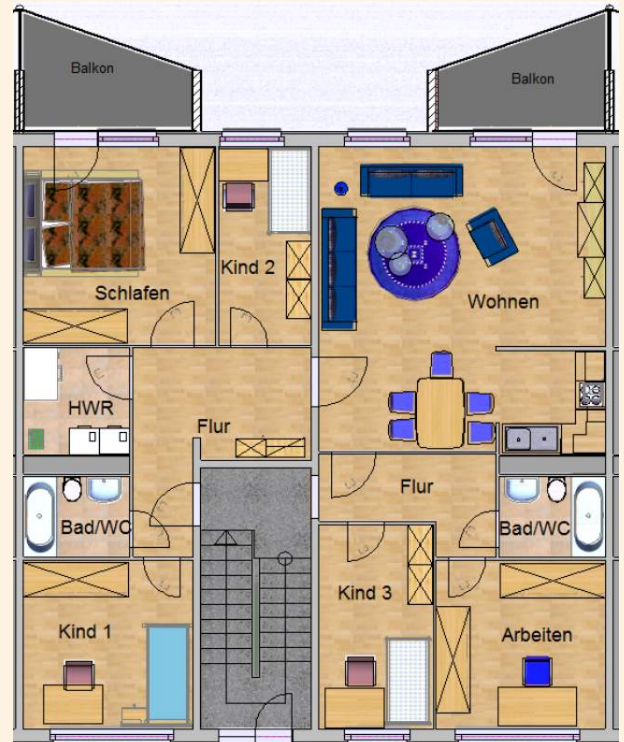
**Adresse:**

Kopernikusstraße 20  
4. Obergeschoss / links

**Wohngebiet:**

Äußere Freiburger Straße

WOHNRAUMGRÖßE:	127,60 m²
GRUNDMIETE:	701,80 EUR
BETRIEBSKOSTEN:	216,92 EUR
HEIZKOSTEN:	267,08 EUR
GESAMTMIETE:	1.185,80 EUR
AUSSTATTUNG:	Dusche, Balkon, Badewanne
HEIZUNGSTYP:	Fernwärme



Unsere Wohnungen befinden sich in einem Wohngebiet mit mehrstöckigen sanierten Wohnhäusern. Großzügige Grünflächen laden Jung und Alt zum Verweilen ein. Ein schöner großer Spielplatz für große und kleine Kinder ist ebenfalls vorhanden. Das Wohngebiet verfügt über eine gute Infrastruktur. In unmittelbarer Nähe befinden sich der „Frankenpark“ mit verschiedenen Einkaufsmöglichkeiten sowie andere Dienstleistungen, Ärzte, Apotheke sowie eine Kindertagesstätte. Außerdem gibt es eine regelmäßige Busverbindung in die Frankener Innenstadt.

Unsere Wohnungen befinden sich in einem Wohngebiet mit mehrstöckigen sanierten Wohnhäusern. Großzügige Grünflächen laden Jung und Alt zum Verweilen ein. Ein



schöner großer Spielplatz für große und kleine Kinder ist ebenfalls vorhanden. Das Wohngebiet verfügt über eine gute Infrastruktur. In unmittelbarer Nähe befinden sich der „Frankenpark“ mit verschiedenen Einkaufsmöglichkeiten sowie andere Dienstleistungen, Ärzte, Apotheke sowie eine Kindertagesstätte. Außerdem gibt es eine regelmäßige Busverbindung in die Frankfurter Innenstadt.

# WOHNUNGS-EXPOSÉ

## ENERGIEAUSWEIS für Wohngebäude

gemäß den §§ 16 ff. der Energieeinsparverordnung (EnEV) vom 1. 10.2013

Gültig bis: 15.10.2028

Registernummer: SN-2018-002275283

(oder: "Registernummer wurde beantragt am: ...")

1

<b>Gebäude</b>	
Gebäudetyp	Mehrfamilienhaus, einzellig angebaut
Adresse	Kopernikusstraße 16-24, 09669 Frankenberg/Sa.
Gebäudeteil	Wohngebäude
Baujahr Gebäude	1984
Baujahr Wärmeerzeuger	1999
Anzahl Wohnungen	43
Gebäudenutzfläche (A <sub>1</sub> )	3041 m² <input type="checkbox"/> nach § 19 EnEV aus der Nutzfläche ermittelt
Wesentliche Energieträger für Heizung und Warmwasser	
Erneuerbare Energien	Art: keine Verwendungsart: keine
Art der Lüftung/Kühlung	
<input checked="" type="checkbox"/> Fensterlüftung <input type="checkbox"/> Lüftungsanlage mit Wärmerückgewinnung <input type="checkbox"/> Anlage zur Schenklüftung <input type="checkbox"/> Lüftungsanlage ohne Wärmerückgewinnung <input type="checkbox"/> Schenklüftung <input type="checkbox"/> Lüftung ohne Wärmerückgewinnung <input type="checkbox"/> Sonstiges (freiwillig)	
Anlass der Ausstellung des Energieausweises	
<input checked="" type="checkbox"/> Neubau <input type="checkbox"/> Modernisierung <input type="checkbox"/> Sanierung (freiwillig) <input checked="" type="checkbox"/> Vermietung/Verkauf <input type="checkbox"/> Änderung/Erweiterung	



## ENERGIEAUSWEIS für Wohngebäude

gemäß den §§ 16 ff. der Energieeinsparverordnung (EnEV) vom 1. 10.2013

Registernummer: SN-2018-002275283

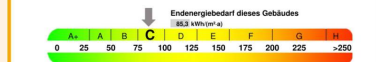
(oder: "Registernummer wurde beantragt am: ...")

2

### Berechneter Energiebedarf des Gebäudes

#### Energiebedarf

CO<sub>2</sub>-Emissionen <sup>3</sup> [kg/(m²·a)]



Anforderungen gemäß EnEV

Endenergiebedarf

Primärenergiebedarf

CO<sub>2</sub>-Emissionen

CO<sub>2</sub>-Emissionen

CO<sub>2</sub>-Emissionen

CO<sub>2</sub>-Emissionen

CO<sub>2</sub>-Emissionen

CO<sub>2</sub>-Emissionen

CO<sub>2</sub>-Emissionen

CO<sub>2</sub>-Emissionen

CO<sub>2</sub>-Emissionen

CO<sub>2</sub>-Emissionen

CO<sub>2</sub>-Emissionen

CO<sub>2</sub>-Emissionen

CO<sub>2</sub>-Emissionen

CO<sub>2</sub>-Emissionen

CO<sub>2</sub>-Emissionen

CO<sub>2</sub>-Emissionen

CO<sub>2</sub>-Emissionen

CO<sub>2</sub>-Emissionen

CO<sub>2</sub>-Emissionen

CO<sub>2</sub>-Emissionen

CO<sub>2</sub>-Emissionen

CO<sub>2</sub>-Emissionen

CO<sub>2</sub>-Emissionen

CO<sub>2</sub>-Emissionen

CO<sub>2</sub>-Emissionen

CO<sub>2</sub>-Emissionen

CO<sub>2</sub>-Emissionen

CO<sub>2</sub>-Emissionen

CO<sub>2</sub>-Emissionen

CO<sub>2</sub>-Emissionen

CO<sub>2</sub>-Emissionen

CO<sub>2</sub>-Emissionen

CO<sub>2</sub>-Emissionen

CO<sub>2</sub>-Emissionen

CO<sub>2</sub>-Emissionen

CO<sub>2</sub>-Emissionen

CO<sub>2</sub>-Emissionen

CO<sub>2</sub>-Emissionen

CO<sub>2</sub>-Emissionen

CO<sub>2</sub>-Emissionen

CO<sub>2</sub>-Emissionen

CO<sub>2</sub>-Emissionen

CO<sub>2</sub>-Emissionen

CO<sub>2</sub>-Emissionen

CO<sub>2</sub>-Emissionen

CO<sub>2</sub>-Emissionen

CO<sub>2</sub>-Emissionen

CO<sub>2</sub>-Emissionen

CO<sub>2</sub>-Emissionen

CO<sub>2</sub>-Emissionen

CO<sub>2</sub>-Emissionen

CO<sub>2</sub>-Emissionen

CO<sub>2</sub>-Emissionen

CO<sub>2</sub>-Emissionen

CO<sub>2</sub>-Emissionen

CO<sub>2</sub>-Emissionen

CO<sub>2</sub>-Emissionen

CO<sub>2</sub>-Emissionen

CO<sub>2</sub>-Emissionen

CO<sub>2</sub>-Emissionen

CO<sub>2</sub>-Emissionen

CO<sub>2</sub>-Emissionen

CO<sub>2</sub>-Emissionen

CO<sub>2</sub>-Emissionen

CO<sub>2</sub>-Emissionen

CO<sub>2</sub>-Emissionen

CO<sub>2</sub>-Emissionen

CO<sub>2</sub>-Emissionen

CO<sub>2</sub>-Emissionen

CO<sub>2</sub>-Emissionen

CO<sub>2</sub>-Emissionen

CO<sub>2</sub>-Emissionen

CO<sub>2</sub>-Emissionen

CO<sub>2</sub>-Emissionen

CO<sub>2</sub>-Emissionen

CO<sub>2</sub>-Emissionen

CO<sub>2</sub>-Emissionen

CO<sub>2</sub>-Emissionen

CO<sub>2</sub>-Emissionen

CO<sub>2</sub>-Emissionen

CO<sub>2</sub>-Emissionen

CO<sub>2</sub>-Emissionen

CO<sub>2</sub>-Emissionen

CO<sub>2</sub>-Emissionen

CO<sub>2</sub>-Emissionen

CO<sub>2</sub>-Emissionen

CO<sub>2</sub>-Emissionen

CO<sub>2</sub>-Emissionen

