

WOHNUNGS-EXPOSÉ

Referenz-Nr.: 2000/205/102

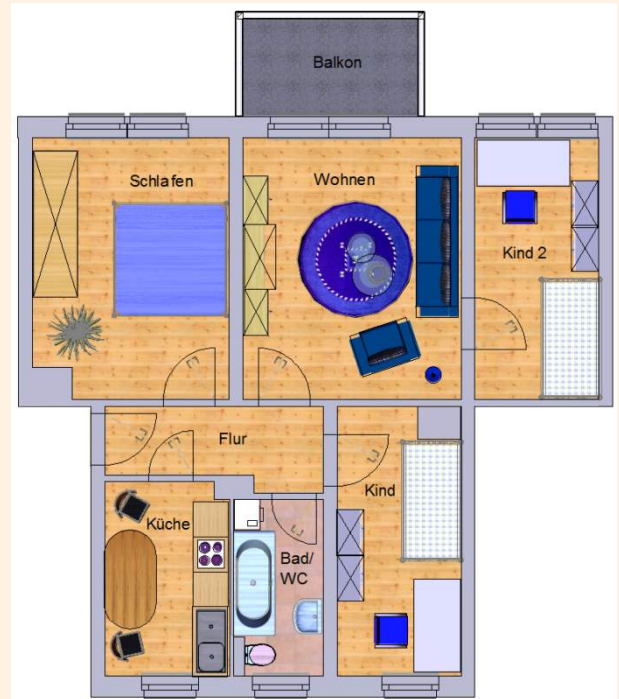
Adresse:

Händelstraße 10 a
Erdgeschoss / rechts

Wohngebiet:

Lützelhöhe

WOHNRAUMGRÖßE:	68,50 m ²
GRUNDMIETE:	360,25 EUR
BETRIEBSKOSTEN:	98,25 EUR
HEIZKOSTEN:	0,00 EUR
GESAMTMIETE:	458,50 EUR
AUSSTATTUNG:	Balkon, Badewanne
HEIZUNGSTYP:	Zentralheizung



Genossenschaftsanteile: 1200 €

Herzlich willkommen in Ihrem neuen Zuhause! Am Stadtrand gelegen, verbindet diese attraktive Lage Ruhe und Natur mit den Vorteilen der Stadt. Großzügige Grünflächen und das nahe Lützeltal bieten ideale Möglichkeiten zur Erholung direkt vor der Haustür. Spielplätze, eine Bushaltestelle sowie Einkaufsmöglichkeiten, Schulen und Ärzte sind schnell und bequem erreichbar. Eine Wohnlage, die Alltag und Lebensqualität optimal vereint.



WOHNUNGS-EXPOSÉ

ENERGIEAUSWEIS für Wohngebäude

gemäß den §§ 16 ff. Energieeinsparverordnung (EnEV)

gültig bis: 06 / 2017

1

Gebäude

Gebäudetyp: Mehrfamilienwohnhaus
 Adresse: 09669 Frankenberg
 Händelstraße 10 - 10a
 Gebäudeteil:
 Baujahr Gebäude: ca. 1960
 Baujahr Anlagentechnik: ca. 1994
 Anzahl Wohnungen: 14
 Gebäudenutzfläche A_{Nz} : 1039,3 m²



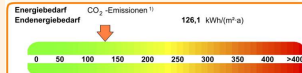
Anlass der Ausstellung des Energieausweises

Neubau Vermietung/Verkauf Modernisierung (Änderung / Erweiterung) Sonstiges

ENERGIEAUSWEIS für Wohngebäude

gemäß den §§ 16 ff. Energieeinsparverordnung (EnEV)

Berechneter Energiebedarf des Gebäudes



Primärenergiebedarf ("Gesamteffizienz") 145,7 kWh/(m²a)

Nachweis der Einhaltung des § 3 oder § 9 Abs. 1 EnEV²⁾

Primärenergiebedarf	Energetische Qualität der Gebäudehülle
Gebäude-Einstwert Q _{PE}	Gebäude-Einstwert H _{PE}
EnEV-Anforderungswert	EnEV-Anforderungswert
145,7 kWh/(m ² a)	6,707 W/(m ² K)
– kWh/(m ² a)	– W/(m ² K)

Endenergiebedarf

Ennergieträger	Jährlicher Endenergiebedarf in kWh/(m ² a) für	Gesamt kWh/(m ² a)
	Heizung	
	Warmwasser	
	Hilfsgeräte ³⁾	