

WOHNUNGS-EXPOSÉ

Referenz-Nr.: 2000/205/104

Adresse:

Händelstraße 10 a
1. Obergeschoss / rechts

Wohngbiet:

Lützelhöhe

WOHNRAUMGRÖßE: 68,50 m²

GRUNDMIETE: 187,43 EUR

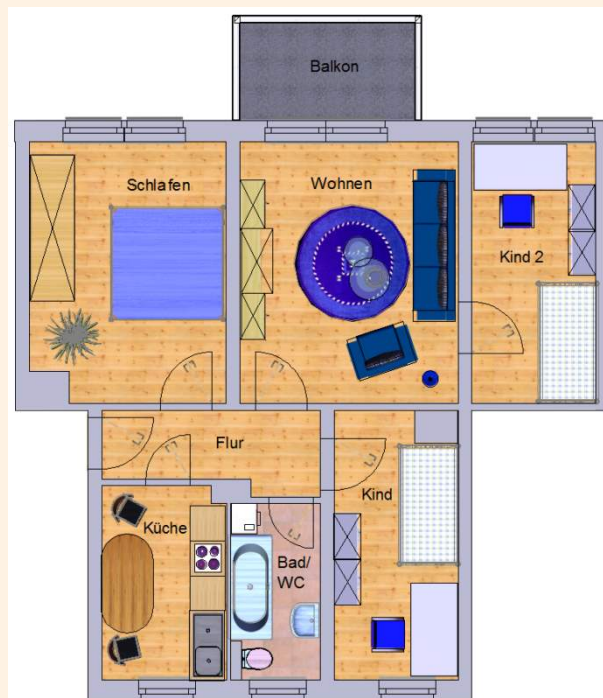
BETRIEBSKOSTEN: 74,83 EUR

HEIZKOSTEN: 0,00 EUR

GESAMTMIETE: 262,26 EUR

AUSSTATTUNG: Balkon, Badewanne

HEIZUNGSTYP: Zentralheizung



Genossenschaftsanteile: 1200 €

Unsere Wohnungen befinden sich in einem schönen und ruhigen Wohngebiet, der sogenannten „Lützelhöhe“ mit größeren und kleineren Mehrfamilienhäusern am Rande der Stadt Frankenberg. Es gibt hier viele Grünflächen und das angrenzende Lützeltal zieht Wanderer und Naturfreunde an. Verschiedene Spielplätze laden Familien mit Kindern zum Verweilen ein. Das Zentrum der Stadt Frankenberg ist zu Fuß oder bequem mit dem Stadtverkehr erreichbar.



WOHNUNGS-EXPOSÉ

ENERGIEAUSWEIS für Wohngebäude

gemäß den §§ 16 ff. Energieeinsparverordnung (EnEV)

gültig bis: 06 / 2017

1

Gebäude

Gebäudetyp: Mehrfamilienwohnhaus
 Adresse: 09669 Frankenberg
 Händelstraße 10 - 10a
 Gebäudeteil:
 Baujahr Gebäude: ca. 1960
 Baujahr Anlagentechnik: ca. 1994
 Anzahl Wohnungen: 14
 Gebäudenutzfläche A_{Nz} : 1039,3 m²



Anlass der Ausstellung des Energieausweises

Neubau Vermietung/Verkauf Modernisierung (Änderung / Erweiterung) Sonstiges

ENERGIEAUSWEIS für Wohngebäude

gemäß den §§ 16 ff. Energieeinsparverordnung (EnEV)

2

Berechneter Energiebedarf des Gebäudes

Energiebedarf CO_2 -Emissionen ¹⁾ 126,1 kWh/(m²a)



Primärenergiebedarf ("Gesamteffizienz") 145,7 kWh/(m²a)

Nachweis der Einhaltung des § 3 oder § 9 Abs. 1 EnEV ²⁾

Primärenergiebedarf: 145,7 kWh/(m²a) Energetische Qualität der Gebäudehülle: 6,707 W/(m²K)
 Gebäude-Einstwert Q_{p} Gebäude-Einstwert H_f
 EnEV-Anforderungswert EnEV-Anforderungswert

Endenergiebedarf: Jährlicher Endenergiebedarf in kWh/(m²a) für Heizung, Warmwasser, Hilfsgeräte ³⁾ Gesamt kWh/(m²a)