

# WOHNUNGS-EXPOSÉ

■ **Referenz-Nr.:** 2000/205/201

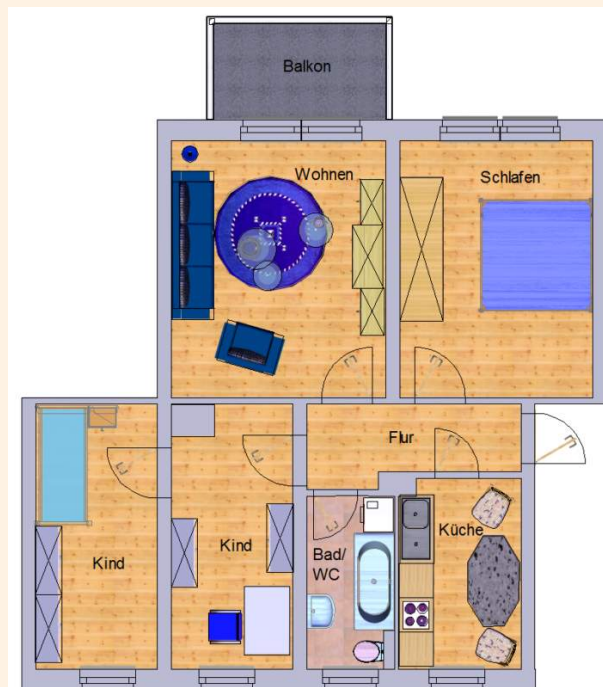
■ **Adresse:**

Händelstraße 10  
Erdgeschoss / links

■ **Wohngebiet:**

Lützelhöhe

<b>WOHNRAUMGRÖßE:</b>	68,50 m²
<b>GRUNDMIETE:</b>	215,47 EUR
<b>BETRIEBSKOSTEN:</b>	59,25 EUR
<b>HEIZKOSTEN:</b>	0,00 EUR
<b>GESAMTMIETE:</b>	274,72 EUR
<b>AUSSTATTUNG:</b>	Balkon, Badewanne
<b>HEIZUNGSTYP:</b>	Zentralheizung



Genossenschaftsanteile: 1200 €

Unsere Wohnungen befinden sich in einem schönen und ruhigen Wohngebiet, der sogenannten „Lützelhöhe“ mit größeren und kleineren Mehrfamilienhäusern am Rande der Stadt Frankenberg. Es gibt hier viele Grünflächen und das angrenzende Lützeltal zieht Wanderer und Naturfreunde an. Verschiedene Spielplätze laden Familien mit Kindern zum Verweilen ein. Das Zentrum der Stadt Frankenberg ist zu Fuß oder bequem mit dem Stadtverkehr erreichbar.



# WOHNUNGS-EXPOSÉ

## ENERGIEAUSWEIS für Wohngebäude gemäß den §§ 16 ff. Energieeinsparverordnung (EnEV)

gültig bis: 06 / 2017

1

### Gebäude

Gebäudetyp: Mehrfamilienwohnhaus  
Adresse: 09669 Frankenberg  
Händlerstraße 10 - 10a



Gebäudeteil:  
Baujahr Gebäude: ca. 1960  
Baujahr Anlagentechnik: ca. 1994  
Anzahl Wohnungen: 14  
Gebäudenutzfläche  $A_{\text{N}}$ : 1039,3 m<sup>2</sup>

Anlass der Ausstellung des Energieausweises

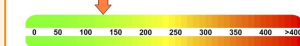
☐ Neubau ☒ Vermietung/Verkauf ☐ Modernisierung (Änderung / Erweiterung) ☐ Sonstiges

## ENERGIEAUSWEIS für Wohngebäude gemäß den §§ 16 ff. Energieeinsparverordnung (EnEV)

2

### Berechneter Energiebedarf des Gebäudes

Energiebedarf  $\text{CO}_2$ -Emissionen <sup>1)</sup> 126,1 kWh/(m<sup>2</sup>a)



Primärenergiebedarf ("Gesamteffizienz") 145,7 kWh/(m<sup>2</sup>a)

Nachweis der Einhaltung des § 3 oder § 9 Abs. 1 EnEV <sup>2)</sup>

Primärenergiebedarf: 145,7 kWh/(m<sup>2</sup>a) Energetische Qualität der Gebäudehülle: 8,787 W/(m<sup>2</sup>K)

Gebäude-Innwert  $\text{G}_{\text{int}}$ : 145,7 kWh/(m<sup>2</sup>a) EnEV-Anforderungswert: 145,7 kWh/(m<sup>2</sup>a)

Gebäude-Innwert  $\text{G}_{\text{ext}}$ : 8,787 W/(m<sup>2</sup>K) EnEV-Anforderungswert: 8,787 W/(m<sup>2</sup>K)

Endenergiebedarf: Jährlicher Endenergiebedarf in kWh/(m<sup>2</sup>a) für Heizung, Warmwasser, Hilfsgeräte <sup>3)</sup> Gesamt kWh/(m<sup>2</sup>a)