

# WOHNUNGS-EXPOSÉ

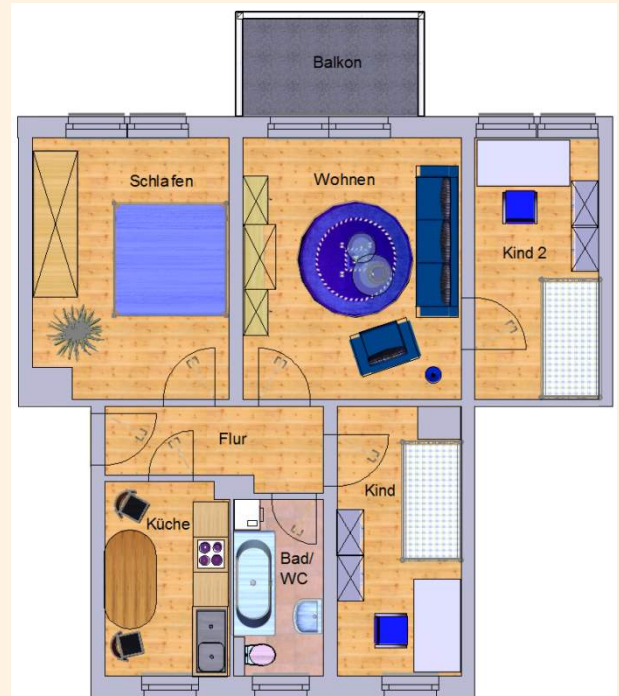
Referenz-Nr.: 2000/206/104

**Adresse:**

Händelstraße 8 a  
1. Obergeschoss / rechts

**Wohngebiet:**

Lützelhöhe



<b>WOHNRAUMGRÖßE:</b>	68,50 m <sup>2</sup>
<b>GRUNDMIETE:</b>	360,25 EUR
<b>BETRIEBSKOSTEN:</b>	81,88 EUR
<b>HEIZKOSTEN:</b>	0,00 EUR
<b>GESAMTMIETE:</b>	442,13 EUR
<b>AUSSTATTUNG:</b>	Balkon, Dusche
<b>HEIZUNGSTYP:</b>	Gastherme

Genossenschaftsanteile: 1200 €

Herzlich willkommen in Ihrem neuen Zuhause! Am Stadtrand gelegen, verbindet diese attraktive Lage Ruhe und Natur mit den Vorteilen der Stadt. Großzügige Grünflächen und das nahe Lützeltal bieten ideale Möglichkeiten zur Erholung direkt vor der Haustür. Spielplätze, eine Bushaltestelle sowie Einkaufsmöglichkeiten, Schulen und Ärzte sind schnell und bequem erreichbar. Eine Wohnlage, die Alltag und Lebensqualität optimal vereint.



