

# WOHNUNGS-EXPOSÉ

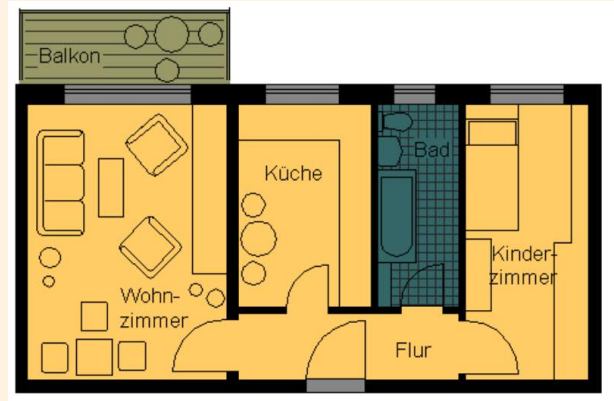
Referenz-Nr.: 2000/221/105

**Adresse:**

Mozartstraße 13  
1. Obergeschoss / mittig

**Wohngebiet:**

Lützelhöhe



|                        |                      |
|------------------------|----------------------|
| <b>WOHNRAUMGRÖßE:</b>  | 41,00 m <sup>2</sup> |
| <b>GRUNDMIETE:</b>     | 200,90 EUR           |
| <b>BETRIEBSKOSTEN:</b> | 49,20 EUR            |
| <b>HEIZKOSTEN:</b>     | 0,00 EUR             |
| <b>GESAMTMIETE:</b>    | 250,10 EUR           |
| <b>AUSSTATTUNG:</b>    | Dusche, Balkon       |
| <b>HEIZUNGSTYP:</b>    | Gastherme            |

Genossenschaftsanteile: 900 €  
 Unsere Wohnungen befinden sich in einem schönen und ruhigen Wohngebiet, der sogenannten „Lützelhöhe“ mit größeren und kleineren Mehrfamilienhäusern am Rande der Stadt Frankenberg. Es gibt hier viele Grünflächen und das angrenzende Lützeltal zieht Wanderer und Naturfreunde an. Verschiedene Spielplätze laden Familien mit Kindern zum Verweilen ein. Das Zentrum der Stadt Frankenberg ist zu Fuß oder bequem mit dem Stadtverkehr erreichbar.



# WOHNUNGS-EXPOSÉ

## ENERGIEAUSWEIS für Wohngebäude

gemäß den §§ 16 ff. Energieeinsparverordnung (EnEV)

gültig bis: 06 / 2017

1

### Gebäude

Gebäudetyp: Mehrfamilienwohnhaus  
Adresse: 09669 Frankenberg  
Mozartstraße 9 - 13



Gebäudeteil:  
Baujahr Gebäude: ca. 1963  
Baujahr Anlagentechnik: ca. 1994  
Anzahl Wohnungen: 36  
Gebäudenutzfläche  $A_{Nz}$ : 1864,4 m<sup>2</sup>

Anlass der Ausstellung des Energieausweises

Neubau  Vermietung/Verkauf  Modernisierung (Änderung / Erweiterung)  Sonstiges

## ENERGIEAUSWEIS für Wohngebäude

gemäß den §§ 16 ff. Energieeinsparverordnung (EnEV)

2

### Berechneter Energiebedarf des Gebäudes

Energiebedarf  $\text{CO}_2$ -Emissionen<sup>1)</sup> 117,5 kWh/(m<sup>2</sup>a)



Primärenergiebedarf ("Gesamteffizienz") 136,2 kWh/(m<sup>2</sup>a)

### Nachweis der Einhaltung des § 3 oder § 9 Abs. 1 EnEV<sup>2)</sup>

Primärenergiebedarf  $\text{CO}_2$ -Emissionen<sup>1)</sup> 136,2 kWh/(m<sup>2</sup>a) 117,5 kWh/(m<sup>2</sup>a)  
Gebäudekennwert  $Q_{p,Prim}$  136,2 kWh/(m<sup>2</sup>a) Gebäudekennwert  $H_{p,Prim}$  6,726 W/(m<sup>2</sup>K)  
EnEV-Anforderungswert  $Q_{p,Prim,Anf}$  -- kWh/(m<sup>2</sup>a) EnEV-Anforderungswert  $H_{p,Prim,Anf}$  -- W/(m<sup>2</sup>K)

Energiebedarf  $\text{CO}_2$ -Emissionen<sup>1)</sup> 117,5 kWh/(m<sup>2</sup>a) 117,5 kWh/(m<sup>2</sup>a)  
Energieerzeuger  $\text{CO}_2$ -Emissionen<sup>1)</sup> 117,5 kWh/(m<sup>2</sup>a) 117,5 kWh/(m<sup>2</sup>a)  
Heizung  $\text{CO}_2$ -Emissionen<sup>1)</sup> 117,5 kWh/(m<sup>2</sup>a) 117,5 kWh/(m<sup>2</sup>a)  
Warmwasser  $\text{CO}_2$ -Emissionen<sup>1)</sup> 0 kWh/(m<sup>2</sup>a) 0 kWh/(m<sup>2</sup>a)  
Hilfsgeräte  $\text{CO}_2$ -Emissionen<sup>1)</sup> 0 kWh/(m<sup>2</sup>a) 0 kWh/(m<sup>2</sup>a)  
Gesamt  $\text{CO}_2$ -Emissionen<sup>1)</sup> 117,5 kWh/(m<sup>2</sup>a) 117,5 kWh/(m<sup>2</sup>a)